

Análise Técnica

Importa começar por referir que esta 19ª Edição das 100 Maiores Empresas da Madeira é certamente um marco de viragem nesta iniciativa, em virtude não só do alargamento das entidades organizadoras, que a todos aprouve, mas também pelos melhoramentos introduzidos em termos de análise técnica propriamente dita.

Pensamos desta forma melhor corresponder às expectativas de todos aqueles que vêm nas 100 Maiores Empresas da Madeira um espelho da realidade económico-financeira regional e anseiam pela publicação destes dados para sustentar algumas das suas decisões.

Este ano, candidataram-se às 100 Maiores Empresas, através da apresentação dos elementos económico-financeiros relativos aos exercícios de 2006 e 2007, **191 Empresas**, distribuídas pelos sectores do Comércio (28%), Industria (17%) e Serviços (55%).

Em termos de **Grupos Económicos**, foram apresentadas **10 Demonstrações Financeiras Consolidadas** relativas a 2006 e 2007, sendo 7 de Serviços, 1 de Comércio e 2 de Industria.

Em termos de **Empresas**, os Serviços são claramente o sector com maior peso na economia regional, nomeadamente em termos de Activo Líquido (65%), Capital Próprio (66%), Cash-Flow (68%) e Número de Trabalhadores (68%). Embora seja também o sector mais representativo em termos de Volume de Negócios (45%) e VAB (59%), a Industria, segundo sector mais representativo, ganha algum peso nestes indicadores (37 % e 34% respectivamente).

No que respeita aos rácios, de salientar a estrutura equilibrada nas empresas na sua generalidade, com uma Autonomia Financeira de 33% no total, sem grandes disparidades entre os diferentes sectores, embora ligeiramente superior no sector do Comércio (40%).

O rácio Cash-Flow /Volume de negócios apresenta um valor total de 17%, com valores mais elevados no sector dos Serviços (27%). Nos sectores da Industria e do Comércio apresenta valores de 13% e 4%, respectivamente.

Em termos de produtividade, o valor total é de 40.828€, apresentando-se os valores mais significativos na Industria (58.132€), embora seja igualmente neste sector que se regista uma maior quebra relativamente a 2006 (68.247€).

No que respeita à evolução de 2006 para 2007, de destacar o crescimento muito significativo do Cash-Flow gerado no sector dos Serviços (67%), o que comparado com um crescimento mais lento do Volume de Negócios (13%) permitiu um aumento do rácio Cash-Flow/Volume de Negócios de 18% em 2006 para 27% em 2007.

O sector dos Serviços é aliás o que apresenta valores de crescimento mais elevados na generalidade dos indicadores. O Comércio também cresceu, apresentando apenas um decréscimo no Cash-Flow, de 3%.

O sector da Industria é o sector que apresenta uma evolução mais preocupante, com crescimentos negativos do Volume de Negócios (-9.52%), do VAB (-10.37%) e do Cash-Flow (-6.12%), e um crescimento de apenas 1.17% do Activo Líquido.

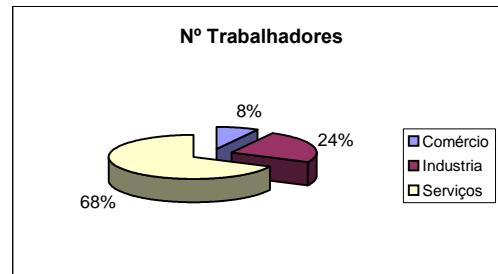
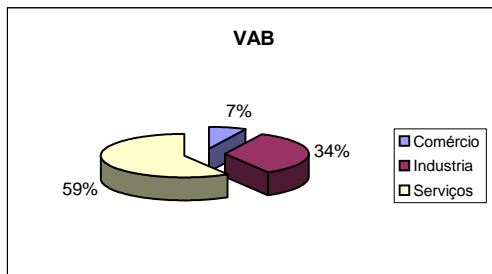
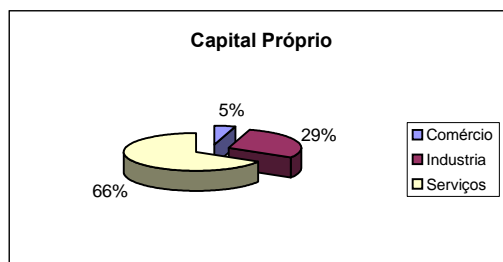
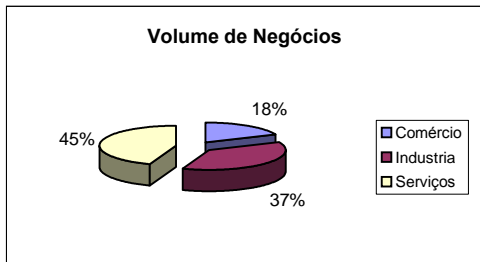
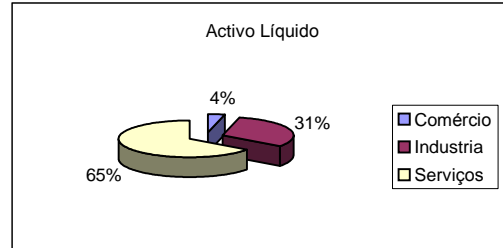
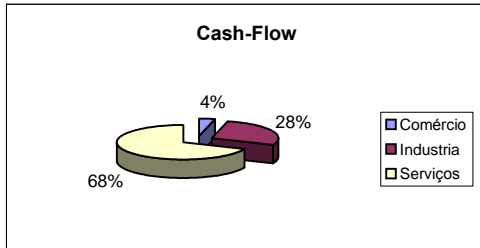
No que respeita aos **Grupos Económicos**, no seu total apresentaram um Volume de Negócios de 691.500.046,96€ e um Activo Líquido de 2.340.624.454,86€, com crescimentos de 3% e 11%, respectivamente.

O Cash-Flow total ascendeu a 131.474.413,64€, com um crescimento de 51%. O Número de Trabalhadores total é de 7.319, mais 4% que em 2006.

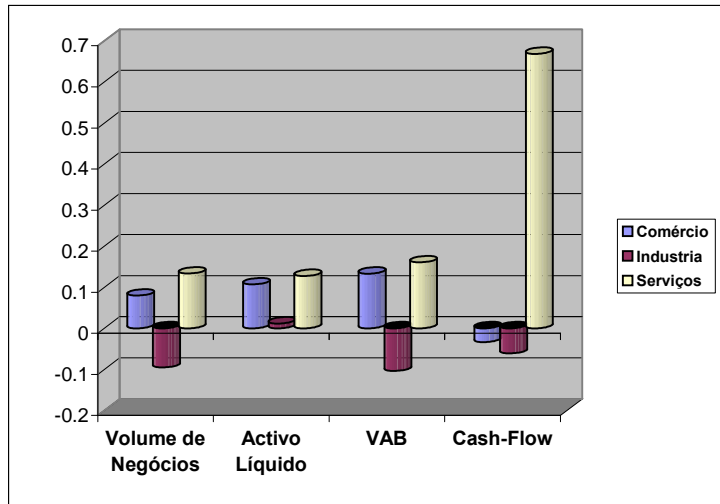
O Cash-Flow/Volume de Negócios total aumentou de 13% para 19% enquanto que a Autonomia Financeira decresceu de 32% para 30%. De referir ainda a Produtividade de 43.142,40€, tendo o VAB registado um acréscimo de 5%.

Alexandra Cardoso
Directora da Previsão

Empresas	Cash-Flow	Volume de Negócios	Activo Líquido	Capital Próprio	VAB	Nº Trabalhadores
54 Comércio	6,637,819.05	189,654,145.34	124,302,026.89	48,909,223.29	25,673,255.49	715
32 Industria	48,838,112.81	380,287,657.88	954,524,529.06	293,220,635.28	123,936,596.98	2,132
105 Serviços	121,097,956.89	457,537,151.20	2,014,417,326.90	672,627,208.16	210,820,984.95	5,981
191 Total	176,573,888.75	1,027,478,954.42	3,093,243,882.85	1,014,757,066.73	360,430,837.42	8,828.00



Crescimento				
	Volume de Negócios	Activo Líquido	VAB	Cash-Flow
Comércio	7.97%	10.68%	13.31%	-3.33%
Industria	-9.52%	1.17%	-10.37%	-6.12%
Serviços	13.34%	12.72%	16.06%	66.84%
Total	2.78%	8.81%	5.21%	34.31%



	Autonomia Financeira		Cash-Flow / VN		Produtividade	
	2007	2006	2007	2006	2007	2006
Comércio	39.35%	40.65%	3.50%	3.91%	35,907	32,743
Industria	30.72%	29.71%	12.84%	12.38%	58,132	68,247
Serviços	33.39%	34.09%	26.47%	17.98%	35,248	31,110
TOTAL	32.81%	32.90%	17.19%	13.15%	40,828	40,035

